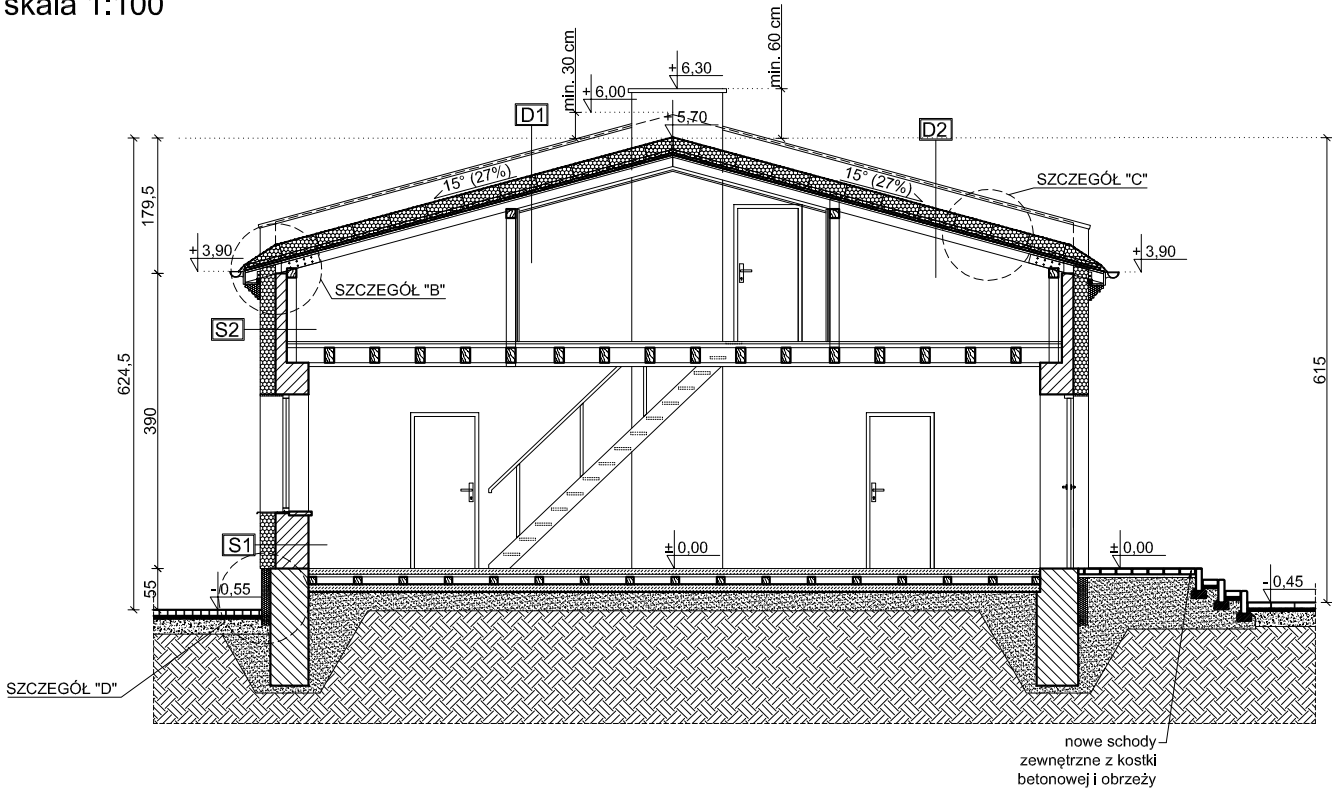
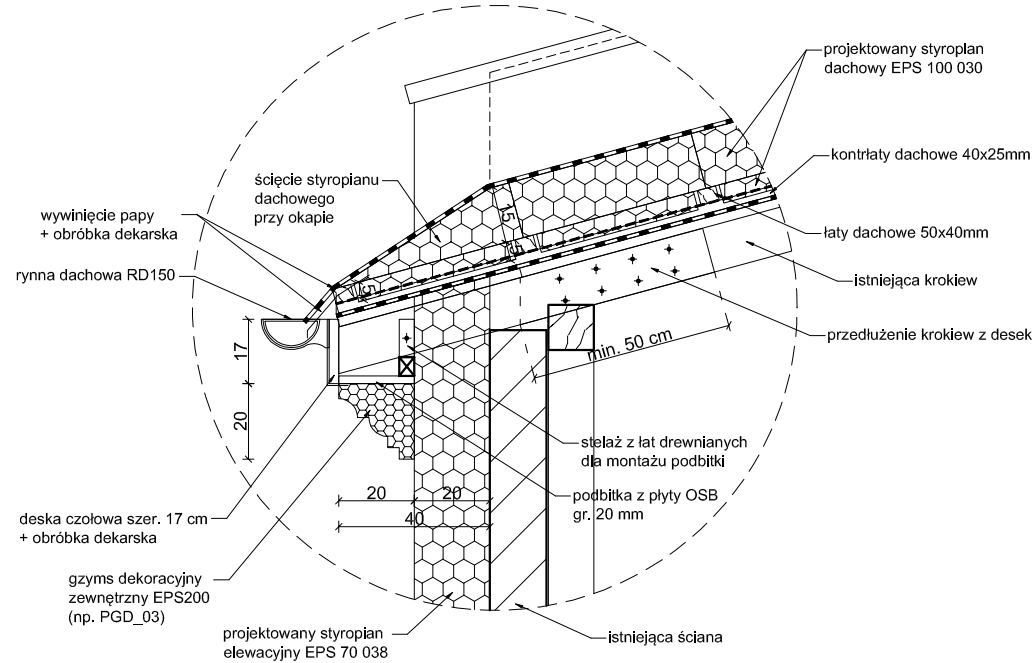


PRZEKRÓJ A-A
skala 1:100



SZCZEGÓŁ "B"
skala 1:20



F1	proj. tynk silikatowy	0,5 cm
	proj. styropian XPS 100_032	12 cm
	tynk zewnętrzny	3 cm
	cegła pełna	50 cm

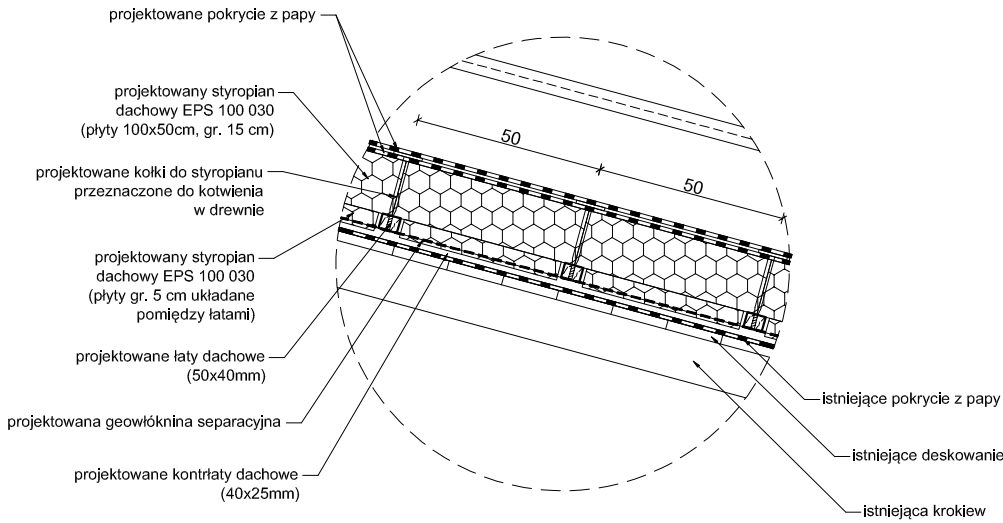
S1	proj. tynk silikatowy	0,5 cm
	proj. styropian EPS 70 038	20 cm
	tynk zewnętrzny	3 cm
	cegła pełna	38 cm
	tynk cem.-wap.	3 cm

S2	proj. tynk silikatowy	0,5 cm
	proj. styropian EPS 70 038	20 cm
	tynk zewnętrzny	3 cm
	cegła pełna	12 cm

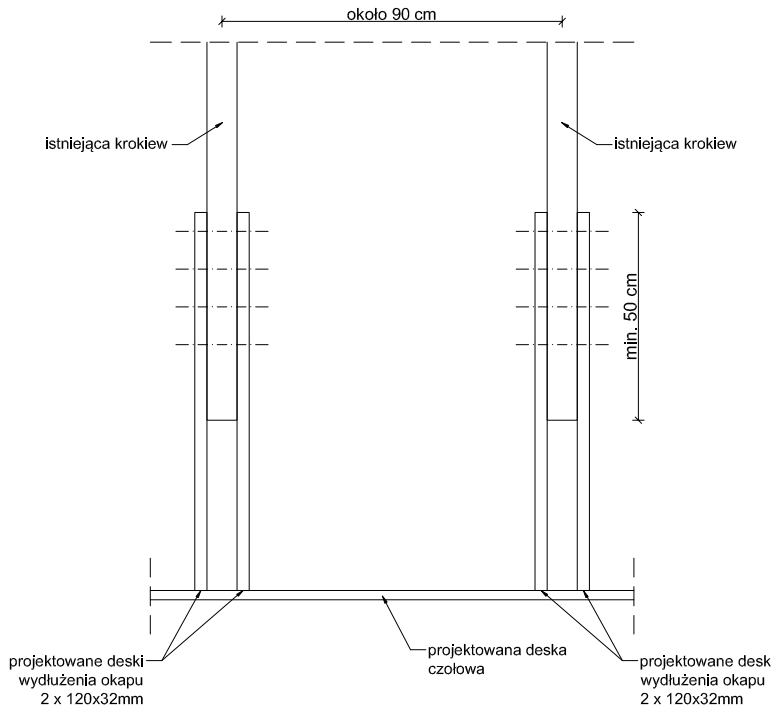
D1	proj. papa grzewalna (2x)	0,5 cm
	proj. styropian dachowy 100_030	15 cm
	proj. styropian dachowy 100_030	5 cm
	układany między łatami	
	proj. łatki dachowe (5x4cm)	4 cm
	proj. geowłóknina (warst. separacyjna)	-
	proj. kontrłaty dachowe (4x2,5cm)	2,5 cm
	papa istniejąca	1 cm
	deskowanie pełne	2,5 cm
	konstrukcja dachu	12 cm
	sufit podwieszany g-k.	2 cm

D2	proj. papa grzewalna (2x)	0,5 cm
	proj. styropian dachowy 100_030	15 cm
	proj. styropian dachowy 100_030	5 cm
	układany między łatami	
	proj. łatki dachowe (5x4cm)	4 cm
	proj. geowłóknina (warst. separacyjna)	-
	proj. kontrłaty dachowe (4x2,5cm)	2,5 cm
	papa istniejąca	1 cm
	deskowanie pełne	2,5 cm
	konstrukcja dachu	12 cm

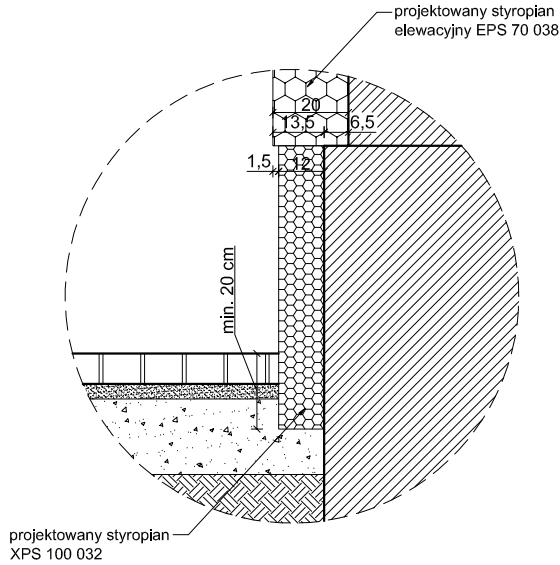
SZCZEGÓŁ "C"
skala 1:20



PRZEDŁUŻENIE OKAPU - WIDOK Z GÓRY
skala 1:20



SZCZEGÓŁ "D"
skala 1:20



INWESTYCJA:

Termomodernizacja budynku przy ulicy Szkolnej nr 5a w Żelowie.

dz. ew. nr 44/6, obr. 06, miasto Żelów

INWESTOR:

GMINA ŻELÓW

ul. Żeromskiego 23, 97-425 Żelów

JEDNOSTKA PROJEKTOWA:

JUKON PROJEKT

PRZEDSIĘBIORSTWO PROJEKTOWANIA
I NADZORU

JUKON PROJEKT

97-400 Bełchatów ul. Kaczyńskich 14, tel.: 530 480 545, email: biuro@jukon-projekt.pl, www.jukon-projekt.pl

ZESPÓŁ PROJEKTOWY:	IMIĘ I NAZWISKO:	NR UPRAWNIEŃ:	PODPIS:
	PROJ. GŁÓWNY: konstrukcje	mgr inż. JAROSŁAW JURCAK	LOD/0153/POOK/04
	WSPÓŁPRACA: konstrukcje	inż. PRZEMYSŁAW GRZYBEK	LOD/4603/PWOKb/21

FAZA:	PROJEKT TECHNICZNY		DATA:	czerwiec 2023	
BRANŻA:	BUDOWLANA		SKALA:	1:100	
TREŚĆ RYSUNKU:	PRZEKRÓJ A-A - STAN PROJEKTOWANY		NR.RYS.:	B.04	INDEX: -